

# Campagnestijl

Nieuwegein 55 jaar



# Logo



## Logo

Alleen gebruiken op een witte of zandkleurige achtergrond.



## Logo in cirkel

Alleen gebruiken op een gekleurde achtergrond of op foto's. Door de cirkel blijft het logo altijd leesbaar, ongeacht achtergrond.

## Tip

Draai het logo in een hoek van 10° graden voor een feestelijk effect!



## Welk bestand heb ik nodig?

Om ervoor te zorgen dat het logo er altijd goed uit ziet, kies je het bestand op basis van waar je het voor gebruikt:

### RGB (digitaal)

Gebruik deze bestanden voor alles wat op een scherm wordt bekeken. Denk aan social media, websites, digitale nieuwsbrieven of PowerPoint-presentaties.

**Tip:** Wil je het logo 'plakken' op een foto voor Instagram of Facebook? Pak dan altijd een RGB-bestand!

### CMYK (print- of drukwerk)

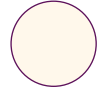
Gebruik deze bestanden alleen voor print- en drukwerk. Dit is de standaard voor posters, flyers, krantenadvertenties en brochures.



# Kleuren



**CMYK** C60 M100 Y0 K40  
**RGB** # 5D125B



**CMYK** C0 M3 Y10 K0  
**RGB** # FFF8EB



**CMYK** C0 M60 Y0 K0  
**RGB** # F088B6



**CMYK** C0 M83 Y63 K0  
**RGB** # E9484D



**CMYK** C0 M32 Y100 K0  
**RGB** # FAB600



**CMYK** C50 M0 Y100 K0  
**RGB** # 95C11F



**CMYK** C80 M0 Y50 K0  
**RGB** # 00AB97



**CMYK** C60 M0 Y10 K0  
**RGB** # 5FC4E1



**CMYK** C90 M60 Y0 K0  
**RGB** # 1961AC

# Lettertype

Titels

**Rubik Bold**

Intro's, tussenkopjes

**Rubik SemiBold**

Bodytekst

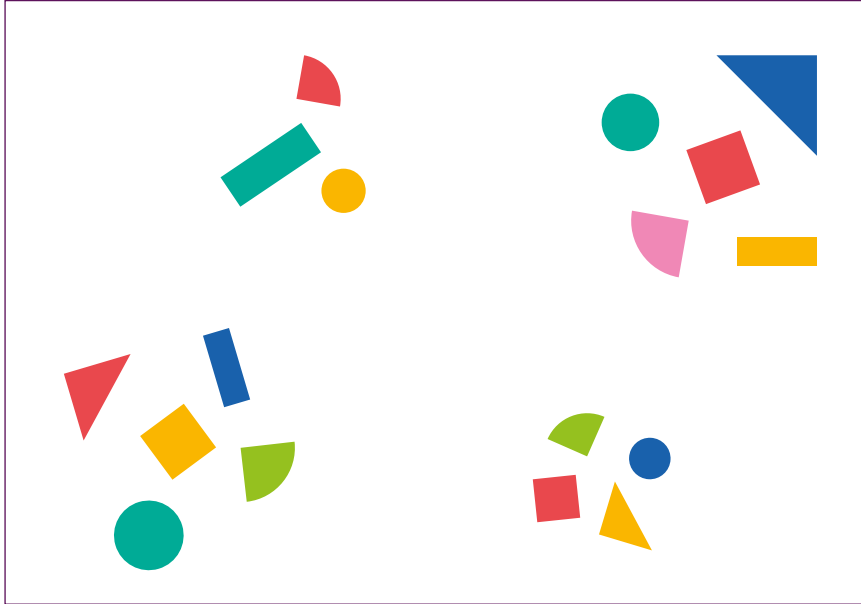
Rubik Light

## Download het lettertype

Rubik is gratis te downloaden via Google Fonts:

<https://fonts.google.com/specimen/Rubik>

# Confetti



## Hoe gebruik je de confetti?

Maak subtiel gebruik van confetti om de campagne-uiting een feestelijke uitstraling te geven. Stel kleine groepjes van de vormen samen en geef elke vorm een andere kleur. Gebruik maximaal 5 vormen per groepje en gebruik iedere vorm slechts 1 keer. Kies uit de vormen:

- Cirkel
- Kwart cirkel
- Driehoek
- Vierkant
- Balk

# Raster



## Hoe gebruik je het raster?

Het raster is een stijlelement om toe te passen op de achtergrond van een campagne-uiting. Gebruik onderstaande eigenschappen wanneer je het raster plaatst op:

- **Zandgeel:** raster in wit, dekking op **100%**
- **Alle overige kleuren:** raster in wit, dekking op **10%**

# Voorbeeld van toegepaste stijl



# Voorbeeld van toegepaste stijl





## Voorbeeld van toegepaste stijl

